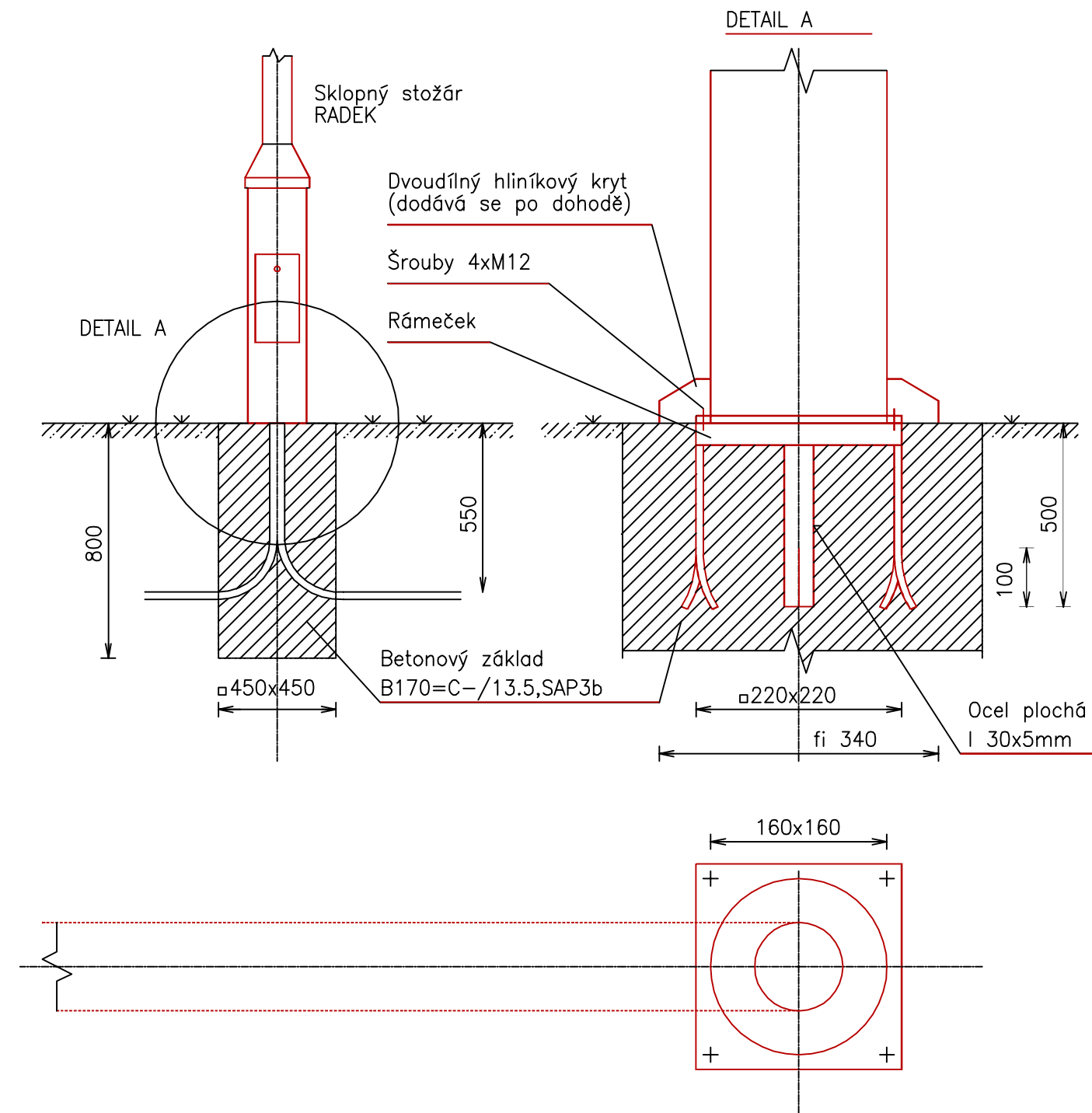


PŘEVZATO Z PODKLADU VÝROBCE
LIBOR BROM – MOSTR
Prachovice u Dašic 17
530 02 Pardubice



POZNÁMKA

Úhel sklopení stožáru vůči dvířkám je možný po dohodě s výrobcem stanovit v rozsahu 0 – 90 stupňů
Stožár musí být sklopný do vodorovné polohy s max. tolerancí 5 stupňů.
Zeminu v okolí základu hutnit po vrstvách o tl. 20cm na hodnotu 20MPa.

Vrchní část základu stožáru není potřeba budovat 550mm nad TK.

	12/2019	PO PŘIPOMÍNKOVÉM ŘÍZENÍ
REVIZE Č.	DATUM	ZMĚNA

OBJEDNAVATEL PROJEKTU:			SŽDC, státní organizace, Dlážděná 1003/7, 110 00 Praha 1 Oblastní ředitelství Olomouc, Nerudova 1, 779 00 Olomouc		
HIP:	Ing. Jan Slivka		Zhotovitel projektové dokumentace:  SB projekt s.r.o. Kasárenská 4063/4 695 01 Hodonín		Výtisk číslo:
ODP. PROJ:	Tomáš Voldán				
VYPRACOVAL:	Tomáš Voldán				
KONTROLOVAL:	Ing. Jan Slivka				
Stavba: Oprava silnoproudých zařízení OŘ Olomouc			Archivní číslo: 1906084-01_SO26_04		Měřtko: -
Část: SO 26 Oprava osvětlení zast. Hanušovice zast.			Formát: A3	Datum: 09/2019	
Název přílohy: Základy stožárů			Stupeň PD: DSP	Část: E.3.6	Příloha: 04